

令和  
7年度



# 初心者からはじめる介護の資格研修

## 北区

## 生活 援助員

# &

## ステップ アップ

## 研修

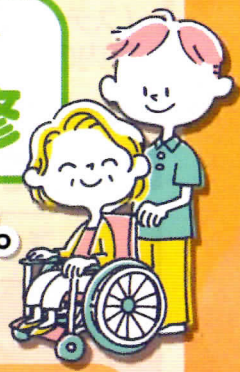


介護の仕事に興味のある方、  
週1日、1時間からでも働きたい方、  
家事や育児と両立して働きたい方

# 大歓迎!

**ステップ1** 就職相談会あり  
**生活援助員研修**

**ステップ2** 就職相談会あり  
**ステップアップ研修**



**ステップ1** **ステップ2** のうちどこまで受講するかを選べます。  
それぞれのステップにて**全日程受講**が必要です。

生活援助員として頑張っています! /



50歳代女性

4年前に研修を受け、介護の仕事を始めました。  
楽しくやりがいのある、この仕事に魅了され初任者  
研修を受講。今ではヘルパーとして更に充実した毎  
日を送っています。これからも日々勉強させて頂き  
ながら、社会貢献していきたいと思っています。



30歳代女性

子どもを幼稚園に預けている少しの時間、訪問さ  
せてもらっています。「来てくれてありがとう」と  
いつも言っていますが、私もたくさんのご  
ことをご利用者様から学ばせてもらっていて逆に  
感謝感謝です。

**対象者** 北区内在住の18歳以上の方 30名  
(介護職への就業希望者を優先の上、抽選)

各ステップの最終日には、  
就職相談会があります。

日時・開催場所	ステップ	日にち	時間	開催場所
	<b>ステップ1</b> 生活援助員研修	2月27日(金)	9:45~16:00	北とぴあ 14階 スカイホール
		3月 2日(月)	9:45~16:00	北とぴあ 14階 スカイホール
		3月 5日(木)	9:45~16:00	北とぴあ 15階 ペガサスホール
	<b>ステップ2</b> ステップアップ研修 ステップ1の受講が必要です	3月12日(木)	9:45~16:30	北とぴあ 15階 ペガサスホール
		3月14日(土)	9:45~16:15	都立赤羽北桜高校
		3月17日(火)	9:45~14:30	北とぴあ 14階 スカイホール

ステップ1を受講すると「認知症サポーターカード」がもらえます。

**開催  
場所**

北とぴあ  
都立赤羽北桜高校

受講料

**無料** (交通費・食費等はご負担ください)

申込締切

令和8年2月13日(金)【必着】



お問合せ・  
お申し込み

**SC** インターナショナルケアバンク  
セントスタッフ株式会社 教育研修事業課  
※お問合せの際は「北区生活援助員研修の件」とお伝えいただくとスムーズです。  
電話: 03-6803-5624

主催

北区介護保険課事業者支援係

協力

都立赤羽北桜高校

お申し込みは  
こちらから  
アクセスできます



## ステップ1 生活援助員研修

就職  
相談会  
あり

介護の基本的な知識や介護職の役割、高齢者の生活支援などを学びます。介護保険の要支援者の方を対象とした訪問サービス（掃除や洗濯等の家事援助のみ）に従事する資格を取得できます。区内訪問介護事業所の就職相談会があります。

## ステップ2 ステップアップ研修

就職  
相談会  
あり

介護施設やデイサービス等で必要となる移動や食事などの介助、支援の基本的な技術を学び、国の入門的研修を修了できます。（ステップ1の受講が必要です）  
区内の特別養護老人ホーム等の就職相談会があります。

## 対象者

北区内在住の  
18歳以上の方  
30名

介護職への就業希望者を  
優先の上、抽選

ステップ1、2のうち、どこまで受講するか選ぶことができます。  
各ステップの最終日には就職相談会を実施します。それぞれのステップにて全日参加が必要です。

## 日時・開催場所

ステップ1を受講すると「認知症サポーターカード」がもらえます。

ステップ	日にち	時間	開催場所
ステップ1 生活援助員研修	2月27日（金）	9:45～16:00	北とぴあ 14階 スカイホール
	3月 2日（月）	9:45～16:00	北とぴあ 14階 スカイホール
	3月 5日（木）	9:45～16:00	北とぴあ 15階 ペガサスホール
ステップ2 ステップアップ研修 ステップ1の受講が必要です	3月12日（木）	9:45～16:30	北とぴあ 15階 ペガサスホール
	3月14日（土）	9:45～16:15	都立赤羽北桜高校
	3月17日（火）	9:45～14:30	北とぴあ 14階 スカイホール

申込方法 WEB、電話、FAXでお申込みください。

(1) 氏名（ふりがな）、(2) 郵便番号・住所、(3) 電話・FAX番号、(4) 生年月日、(5) ステップ  
いくつまで受講したいか、(6) 受講したい理由をご記入いただきお申込みください。



申込締切 令和8年2月13日（金）【必着】

お申し込みは  
こちらから  
アクセスできます

お問合せ・  
お申し込み

〒103-0025 東京都中央区日本橋茅場町1丁目8-3 JP茅場町ビル 2F

セントスタッフ株式会社 教育研修事業課

電話：03-6803-5624 FAX：03-6803-5838

※お電話でお問合せの際は「北区生活援助員研修の件」とお伝えいただくとスムーズです。

ふりがな 氏 名		電 話		FAX	
住 所				生 年 月 日	S H 年 月 日
受講したい研修 ステップ	まで	受講したいと思った理由			